

<b>Stahlleichtprofile</b>	<b>Seite</b>
<b>Formrohre und Hohlprofile</b>	
Kaltgewalzt, quadratisch	2
Kaltgewalzt, rechteckig	3
Kaltgewalzt, quadratisch, rechteckig – IMPORT	4
Kaltgewalzt, verzinkt, quadratisch, rechteckig	5
<b>Flachovalrohre kaltgewalzt</b>	5
<b>Anschlagrohre kaltgewalzt ohne / mit Dichtungsnut</b>	6,7
<b>Glashalteleisten kaltgewalzt</b>	8
<b>U-Profile „UPG“ kaltgewalzt</b>	9
<b>Winkelprofile „LPG“ kaltgewalzt</b>	9
<b>Sonderprofile kaltgewalzt</b>	10
<b>Laufschienenprofile für Schiebetore kaltgewalzt</b>	11
Laufschienen Zubehör	11

**Für nicht in dieser Liste angeführte Rohre/Profile/Abmessungen bitten wir um Ihre gesonderten Anfragen !**

# Formrohre und Hohlprofile - voestalpine Krens kaltgewalzt quadratisch

Qualität: 1,5 mm – 2,0 mm Wandstärke - E220+CR2 nach EN 10305-5, gebeizt  
 1,5 mm – 2,5 mm Wandstärke - S235JRH nach EN 10219/1+2, ungebeizt  
 ab 3 mm Wandstärke - S275J2H und S355J2H nach EN 10219/1+2  
 ab 8 mm Wandstärke - generell in S355J2H nach EN 10219/1+2

in Werkslängen von ca. 6 m und 12 m

Werkzeugnisse: lt. EN 10204/CE 2.2 bei gebeizten Rohren

lt. EN 10204/CE 3.1 bei ungebeizten Rohren

Abmessungen	1,5	2,0	2,0	2,5	3,0	4,0	5,0	6,0	8,0	10,0
in mm	gebeizt		ungebeizt							
15x15	✓	✓								
20x20	✓	✓	✓							
25x25	✓	✓		✓	✓					
30x30	✓	✓	✓	✓	✓	✓				
34x34		✓								
35x35		✓		✓						
40x40	✓	✓	✓	✓	✓	✓	✓			
45x45		✓								
50x50		✓	✓	✓	✓	✓	✓			
60x60		✓	✓		✓	✓	✓	✓		
70x70					✓	✓	✓			
80x80					✓	✓	✓	✓	✓	
90x90					✓	✓		✓		
100x100					✓	✓	✓	✓	✓	✓
110x110						✓	✓			
120x120							✓	✓	✓	✓
140x140							✓	✓	✓	✓
150x150							✓	✓	✓	✓
160x160							✓	✓	✓	✓
180x180								✓	✓	✓
200x200									✓	✓

✓ = lagernd  
 leer = auf Anfrage

Weitere Abmessungen gerne auf Anfrage lieferbar !

# Formrohre und Hohlprofile - voestalpine Krens kaltgewalzt rechteckig

Qualität: 1,5 mm – 2,0 mm Wandstärke - E220+CR2 nach EN 10305-5, gebeizt  
 1,5 mm – 2,5 mm Wandstärke - S235JRH nach EN 10219/1+2, ungebeizt  
 ab 3 mm Wandstärke - S275J2H und S355J2H nach EN 10219/1+2  
 ab 8 mm Wandstärke - generell in S355J2H nach EN 10219/1+2

in Werkslängen von ca. 6 m und 12 m

Werkzeugnisse: lt. EN 10204/CE 2.2 bei gebeizten Rohren

lt. EN 10204/CE 3.1 bei ungebeizten Rohren

Abmessungen	1,5	2,0	2,0	2,5	3,0	4,0	5,0
in mm	gebeizt		ungebeizt				
15x10	✓						
20x10	✓						
20x15		✓					
25x15	✓	✓					
25x20		✓					
30x10	✓						
30x15	✓	✓					
30x20	✓	✓			✓		
30x25		✓					
35x20	✓	✓					
35x25		✓					
40x20	✓	✓	✓	✓	✓		
40x25		✓					
40x30	✓				✓		
50x20		✓		✓			
50x25		✓					
50x30		✓		✓	✓	✓	
50x34		✓					
55x34		✓					
60x20		✓					
60x30		✓			✓	✓	
60x40		✓	✓		✓	✓	✓
60x50					✓		
70x40					✓	✓	
70x50						✓	
80x25					✓		
80x40		✓			✓	✓	✓

Abmessungen	3,0	4,0	5,0	6,0	8,0	10,0
in mm	ungebeizt					
80x50	✓	✓	✓			
80x60	✓	✓		✓		
100x40	✓	✓				
100x50	✓	✓	✓			
100x60	✓	✓	✓	✓		
100x80		✓		✓	✓	
120x40	✓	✓				
120x60	✓	✓	✓	✓		
120x80		✓	✓	✓	✓	✓
140x50	✓					
140x70		✓	✓	✓		
140x80					✓	
150x50		✓				
150x75			✓			
150x100			✓	✓	✓	
160x80				✓	✓	
180x80			✓	✓		
180x100			✓	✓		
200x100			✓	✓	✓	✓
200x120					✓	
200x150					✓	
220x120				✓	✓	
250x150				✓	✓	✓
260x140						✓

✓ = lagernd  
 leer = auf Anfrage

# Formrohre & Hohlprofile - Import kaltgewalzt - quadratisch und rechteckig

Qualität: S235JRH nach EN 10219/1+2  
ab 6 mm Wandstärke teilweise auch in S355J2H nach EN 10219/1+2

Oberfläche: ungebeizt

in Werkslängen von ca. 6 m und 12 m

Werkzeugnisse: 2.2 oder 3.1 nach EN 10204/CE

Abmessungen in mm	2,0	2,5	3,0	4,0	5,0	6,0	8,0	10,0
20x20	✓							
25x25	✓							
30x30	✓		✓					
35x35	✓		✓					
40x40	✓	✓	✓	✓				
50x50	✓		✓	✓	✓			
60x60	✓		✓	✓	✓	✓		
70x70			✓	✓	✓			
80x80	✓		✓	✓	✓	✓		
90x90					✓	✓		
100x100			✓	✓	✓	✓		
120x120			✓	✓	✓	✓		
150x150				✓	✓	✓		
200x200					✓	✓		
250x250						✓	✓	✓

✓ = lagernd

leer = auf Anfrage

Weitere Abmessungen gerne auf Anfrage lieferbar !

Abmessungen in mm	2,0	2,5	3,0	4,0	5,0	6,0	8,0	10,0
30x20	✓							
35x20	✓							
40x20	✓							
40x30	✓		✓					
50x20	✓							
50x30	✓		✓					
50x40	✓		✓					
60x20	✓							
60x30	✓		✓					
60x40	✓		✓	✓				
70x40			✓	✓				
80x40	✓		✓	✓				
80x50			✓	✓	✓			
80x60			✓	✓	✓	✓		
100x40	✓		✓	✓				
100x50			✓	✓	✓	✓		
100x60			✓	✓	✓			
100x80				✓	✓	✓		
120x40			✓					
120x60			✓	✓	✓	✓		
120x80			✓	✓	✓	✓		
140x80					✓	✓		
150x50					✓			
150x100				✓	✓	✓		
160x80					✓	✓		
200x100				✓	✓	✓		
250x150					✓	✓		

## Formrohre - verzinkt kaltgewalzt - quadratisch und rechteckig

Standard-Formrohre aus sendzimirverzinktem Band nach EN 10305-5  
in Werkslängen von ca. 6 m  
Werkszeugnisse: 2.2 nach EN 10204/CE

Abmessungen in mm	2,0	2,5	3,0
20x20	✓		
30x30	✓		
35x35	✓		
40x40	✓		
50x50	✓		✓
60x60	✓		✓

✓ = lagernd

leer = auf Anfrage

Abmessungen in mm	2,0	2,5	3,0
30x15	✓		
40x20	✓		
40x30	✓		
50x30	✓		
60x20	✓		
60x30	✓		
60x40	✓		✓
80x40	✓		✓

## Flachovalrohre kaltgewalzt gebeizt

Qualität E220+CR2S2 nach EN 10305-3  
in Werkslängen von ca. 6 m  
Werkszeugnisse: 2.2 nach EN 10204/CE

Abmessungen in mm

30x15x2

60x30x2

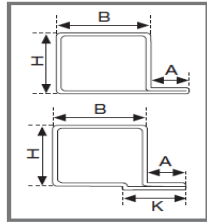
Weitere Abmessungen gerne auf Anfrage lieferbar !

# Anschlagrohre kaltgewalzt

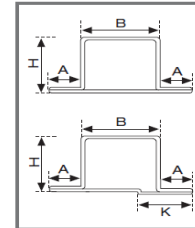
Qualität: aus gebeiztem Warmband, S235JR nach EN 10025 und EN 10162  
aus sendzimirverzinktem Band, S250GD Z150NA nach EN 10346

in Werkslängen von ca. 6 m

Werkzeugnisse: 2.2 nach EN 10204/CE



Bezeichnung	Höhe (H)	Breite (B)	Falz (A)	kg/m
3415L geb.	34	15	15	1,82
3420L geb.	34	20	15	1,98
3425L geb.	34	25	15	2,13
3430L geb.	34	30	15	2,29
3435L geb.	34	35	15	2,45
3440L geb.	34	40	15	2,61
3455L geb.	34	55	15	3,08
4020L verz.	40	20	20	2,32
4020L geb.	40	20	20	2,32
4040L verz.	40	40	20	2,95
4040L geb.	40	40	20	2,95
4050L verz.	40	50	20	3,26
5020L verz.	50	20	20	2,64
5020L geb.	50	20	20	2,64
5030L verz.	50	30	20	2,95
5040L verz.	50	40	20	3,26
5050L verz.	50	50	20	3,58
5050L geb.	50	50	20	3,58
6050L verz.	60	50	20	3,89



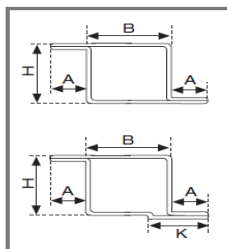
Bezeichnung	Höhe (H)	Breite (B)	Falz (A)	kg/m
3420T geb.	34	20	15	2,41
3425T geb.	34	25	15	2,57
3440T geb.	34	40	15	3,04
3455T geb.	34	55	15	3,51
4020T verz.	40	20	20	2,91
4020T geb.	40	20	20	2,91
4040T verz.	40	40	20	3,54
4040T geb.	40	40	20	3,54
4050T verz.	40	50	20	3,85
5020T verz.	50	20	20	3,23
5020T geb.	50	20	20	3,23
5030T verz.	50	30	20	3,54
5040T verz.	50	40	20	3,85
5050T verz.	50	50	20	4,17
5050T geb.	50	50	20	4,17
6050T verz.	60	50	20	4,48

# Anschlagrohre ohne / mit Dichtungsnut kaltgewalzt

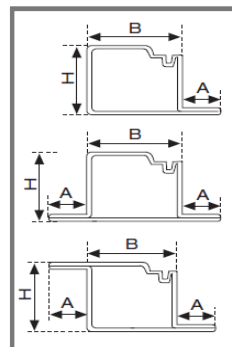
Qualität: aus gebeiztem Warmband, S235JR nach EN 10025 und EN 10162  
 aus sendzimirverzinktem Band, S250GD Z150NA nach EN 10346

in Werkslängen von ca. 6 m

Werkzeuge: 2.2 nach EN 10204/CE



Bezeichnung	Höhe (H)	Breite (B)	Falz (A)	kg/m
5050Z verz.	50	50	20	4,17
5050Z geb.	50	50	20	4,17
5050ZK geb.	50	50	20	4,28
6050Z verz.	60	50	20	4,48



Bezeichnung	Höhe (H)	Breite (B)	Falz (A)	kg/m
5030LDN verz.	50	30	20	3,14
5050LDN verz.	50	50	20	3,72
6050LDN verz.	60	50	20	4,06

Bezeichnung	Höhe (H)	Breite (B)	Falz (A)	kg/m
5050TDN verz.	50	50	20	4,32
6050TDN verz.	60	50	22	4,67

Bezeichnung	Höhe (H)	Breite (B)	Falz (A)	kg/m
5030ZDN verz.	50	30	20	3,76
5050ZDN verz.	50	50	20	4,32
6050ZDN verz.	60	50	22	4,67

## mit Schwalbenschwanznut

Bezeichnung	Höhe (H)	Breite (B)	Falz (A)	kg/m
5050NR verz.	50	50		3,36
5050LNR verz.	50	50	20	3,97

Außerdem haben wir für Sie zu diesen Anschlagrohren auch die passenden Dichtungen auf Vorrat!

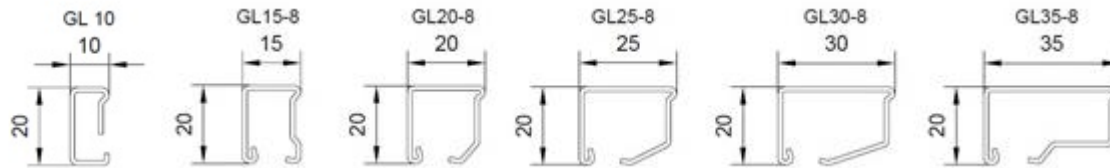
## Glashalteleisten kaltgewalzt - Aluminium oder Stahl

Qualität: Aluminium

aus sendzimirverzinktem Band, S250GD Z150NA nach EN 10326

in Werkslängen von ca. 6 m

Werkszeugnisse: 2.2 nach EN 10204/CE



Bezeichnung	Höhe (H)	Breite (A)	Wand	kg/m
GL10, verz.	20	10		0,45
Haltefeder f. GL10				
GL15-8, verz.	20	15		0,56
GL20-8, verz.	20	20		0,66
GL25-8, verz.	20	25		0,71
GL30-8, verz.	20	30		0,81
GL35-8, verz.	20	35		0,90
Bohrnippel BN65 für GL 15-8 bis GL35-8			lose oder magaziniert	

Bezeichnung	Höhe (H)	Breite (A)	Wand	kg/m
Glasleiste G41 Alu				
Glasleiste G42 Alu				
Bohrnippel BN50 für G41 und G42			lose oder magaziniert	
Glasleiste G41 verz.	15	15	1,5	0,62
Glasleiste G42 verz.	20	10	1,5	0,62



# Profile kaltgewalzt

Qualität S235JR nach EN 10025 / EN 10162

in Werkslängen von ca. 6 m, Werkzeugeignisse: 2.2 nach EN 10204/CE

U-Profile „UPG“ gleichschenkelig				
Abmessungen in mm	1,5	2,0	3,0	4,0
15x15x15	✓			
20x20x20		✓		
25x25x25		✓		
30x30x30		✓	✓	
35x35x35		✓		
36x36x36			✓	
40x40x40		✓	✓	✓
50x50x50			✓	✓
60x60x60			✓	✓
70x70x70				✓

U-Profile „UPG“ ungleichschenkelig							
Abmessungen in mm	1,5	2,0	2,5	3,0	4,0	5,0	6,0
15x30x15		✓					
20x35x20				✓			
20x40x20		✓		✓			
20x65x20		✓					
22x30x22				✓			
25x40x25				✓			
30x50x30				✓			
30x60x30				✓			
40x50x40				✓	✓		
40x60x40				✓	✓		
40x80x40				✓	✓		
50x80x50					✓	✓	
50x100x50				✓	✓	✓	✓
60x120x60					✓	✓	✓
60x140x60						✓	✓
65x160x65							✓
70x200x70							✓
75x150x75					✓		

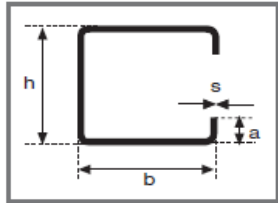
Winkelprofile „LPG“ gleichschenkelig				
Abmessungen in mm	1,5	2,0	3,0	4,0
15x15	✓	✓		
20x20		✓		
25x25		✓		
30x30		✓	✓	
40x40		✓	✓	✓
50x50			✓	✓
60x60			✓	✓
70x70			✓	
80x80				✓
100x100			✓	

Winkelprofile „LPG“ ungleichschenkelig				
Abmessungen in mm	1,5	2,0	2,5	3,0
30x20		✓		
40x20		✓		
50x30				✓
60x30				✓
60x40				✓
80x40				✓

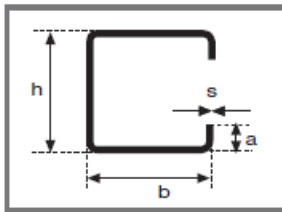
✓ = lagernd  
 leer = auf Anfrage

# Sonderprofile kaltgewalzt

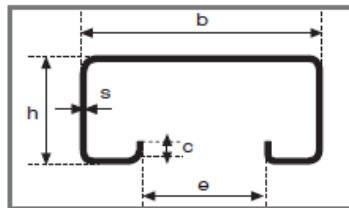
Qualität S235JR nach EN 10025 / EN 10162  
in Werkslängen von ca. 6 m  
Werkzeugnisse: 2.2 nach EN 10204/CE



C-Profile „CPG“				
Abmessungen in mm (h x b x a)	1,5	2,0	2,5	3,0
30x30x10		✓		
40x40x10		✓		
50x50x10				✓



C-Profile „CNP“				
Abmessungen in mm (h x b x a)	1,5	2,0	2,5	3,0
30x15x7	✓			
40x25x12,5			✓	
50x30x15		✓		
60x30x15		✓		
60x40x15				✓
100x40x15				✓

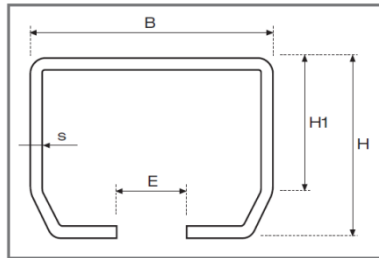


Ankerschienen „SPC“						
Bezeichnung	b	h	e	a	c	s
SPC 35-017	50	30	22	14	7	3
SPC 35-059	40	22	18	11	6	1,75
SPC 35-068	27	12	12	7,5		2

✓ = lagernd  
leer = auf Anfrage

## Laufschienenprofile für Schiebetore kaltgewalzt

Qualität: S235JR, ungebeizt nach EN 10025 / EN 10162  
galvanisch verzinkt (blau passiviert oder gelb chromatiert)  
in Werkslängen von ca. 6 m  
Werkszeugnisse: 2.2 nach EN 10204/CE



### Laufschienen - Zubehör

Rollapparate

Muffen

Klemmen

Muffenträger

Doppelschienenträger

Kreisbogenabschnitte u. Kreisbögen

Anschraubplatten

Anschweißbügel u. Winkelbügel

Führungsrollen

Schienenstopper

Muschelgriffe

Zubehör für freitragende Schiebetore

-- auf Anfrage --

Bezeichnung	B	H	H1	E	S	kg/m
SPC 35-144 (Profil-Nr. 100) – gebeizt	30,0	28,0	18,0	8,0	2,0	1,48
SPC 35-144 (Profil-Nr. 100) – blau passiviert („Nirolook“)	30,0	28,0	18,0	8,0	2,0	1,48
SPC 35-029 (Profil-Nr. 300) – gebeizt	40,0	35,0	22,0	10,0	3,0	2,76
SPC 35-029 (Profil-Nr. 300) – blau passiviert („Nirolook“)	40,0	35,0	22,0	10,0	3,0	2,76
SPC 35-028 (Profil-Nr. 400) – gebeizt	48,5	43,5	28,0	15,0	3,5	3,85
SPC 35-028 (Profil-Nr. 400) – blau passiviert („Nirolook“)	48,5	43,5	28,0	15,0	3,5	3,85
SPC 35-028 (Profil-Nr. 400) – gelb chromatiert	48,5	43,5	28,0	15,0	3,5	3,85
SPC 35-046 (Profil-Nr. 500) – gebeizt	65,0	60,0	39,0	18,0	4,0	6,22
SPC 35-046 (Profil-Nr. 500) – blau passiviert („Nirolook“)	65,0	60,0	39,0	18,0	4,0	6,22
SPC 35-126 (Profil-Nr. 600) – gebeizt	80,0	75,0	54,0	22,0	5,0	9,48
SPC 35-126 (Profil-Nr. 600) – blau passiviert („Nirolook“)	80,0	75,0	54,0	22,0	5,0	9,48
SPC-700 (Profil-Nr. 700) – blau passiviert („Nirolook“)	90,0	110,0	82,5	25,0	6,5	18,40